

Лица, нарушающие правила,
несут ответственность,
предусмотренную
законодательством
Республики Беларусь.



Дорогие друзья!

Белорусская железная дорога обращается к вам с убедительной просьбой запомнить и соблюдать правила безопасного поведения на железнодорожных объектах.

Железнодорожные пути, пассажирские платформы, а также другие объекты железнодорожного транспорта, связанные с движением поездов, являются зонами повышенной опасности.

Находясь на объектах железнодорожного транспорта, необходимо знать и соблюдать правила безопасного поведения.

Помните, что ваша предельная бдительность, внимательность и ответственное поведение сохранит вам жизнь и здоровье.



16

1

ПРАВИЛА ПОВЕДЕНИЯ НА ЖЕЛЕЗНОДОРОЖНЫХ ПУТЯХ И ПЛАТФОРМАХ

НЕ прыгайте с пассажирской платформы на железнодорожные пути.

НЕ играйте вблизи железнодорожных путей.

НЕ оставляйте детей без присмотра вблизи железнодорожных путей.



2



НЕ сорите в вагонах и на пассажирских платформах.

Осуществляйте посадку и (или) высадку из вагонов только при полной остановке поезда и не создавайте помех другим пассажирам.

Осуществляйте посадку и (или) высадку только со стороны пассажирской платформы.

15

ПРАВИЛА ПОВЕДЕНИЯ НА ЖЕЛЕЗНОДОРОЖНЫХ ПУТЯХ И ПЛАТФОРМАХ

НЕ поднимайтесь на опоры контактной сети и линий электропередач.

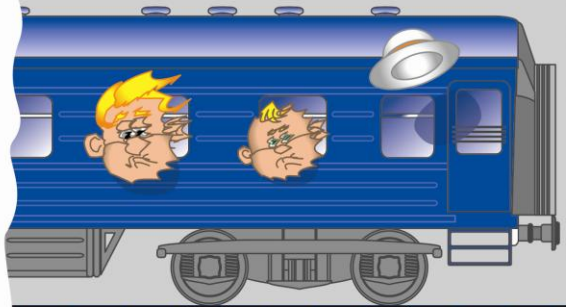
НЕ приближайтесь к оборванным проводам контактной сети или высоковольтной линии на расстояние менее 10 м.

НЕ приближайте посторонние предметы к проводам контактной сети и линии электропередач.

НЕ приближайтесь к железнодорожному пути ближе 1 метра от крайнего рельса.



4



ОПАСНО!

НЕ высывайтесь из окон вагонов и дверных проемов тамбуров.

13

ПРАВИЛА ПОВЕДЕНИЯ ПРИ ПОЛЬЗОВАНИИ ЖЕЛЕЗНОДОРОЖНЫМ ПОДВИЖНЫМ СОСТАВОМ

НЕ подходите к вагонам до полной остановки поезда.

НЕ поднимайтесь на крыши железнодорожных вагонов и локомотивов.

НЕ препятствуйте автоматическому открытию или закрытию дверей вагонов.



12



ОПАСНО!

НЕ кладите на железнодорожные пути посторонние предметы и вещи, которые могут вызвать нарушение движения железнодорожного транспорта.

ЗАПРЕЩАЕТСЯ распивать спиртные напитки и находиться на объектах железной дороги в состоянии алкогольного, наркотического или токсического опьянения.



5

ПРАВИЛА ПОВЕДЕНИЯ НА ЖЕЛЕЗНОДОРОЖНЫХ ПУТЯХ И ПЛАТФОРМАХ

НЕ пользуйтесь вблизи железнодорожного полотна наушниками и мобильным телефоном (при этом можно не услышать сигнал поезда).



6



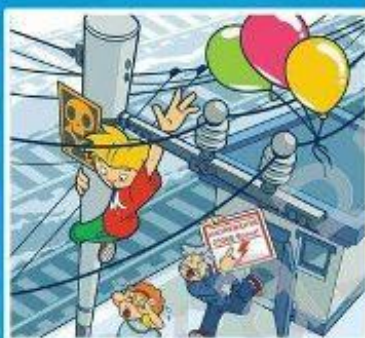
НЕ перебегайте железнодорожные пути перед приближающимся поездом (тормозной путь поезда, идущего со скоростью 100–120 км/ч, составляет от 700 до 1000 метров).

11

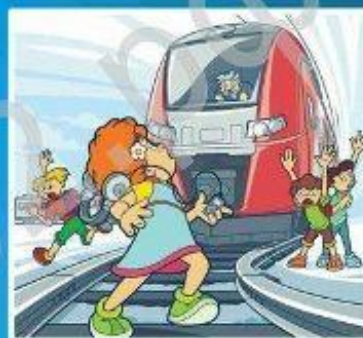
Правила поведения на железной дороге



Проезд на крышах и подножках поездов - может стоить жизни!



Приближаться к проводам меньше чем за 2 метра - смертельно опасно!



Наушники и железная дорога - не совместимы!



Нельзя переходить пути в неполюженном месте



Платформа - не место для игр!